

Notice de pose Stickers de petite taille.

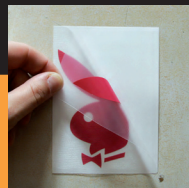
Conditions de pose :

Le support qui va accueillir votre sticker doit être :

- Lisse
- Exempt de poussière et de résidus
- Nettoyé et dégraissé.

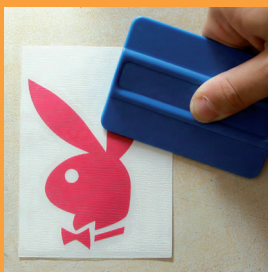
Composition de votre sticker :

- Le papier support en général blanc (bleu pour les stickers de couleur blanche.)
- Le sticker de votre motif
- Le papier transfert



Les outils nécessaires :

Une raclette ou un objet en plastique rigide

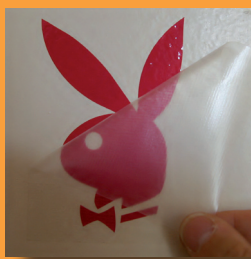


1 Avant la pose, repasser un petit coup de raclette sur votre adhésif afin d'assurer une bonne adhérence au papier transfert.

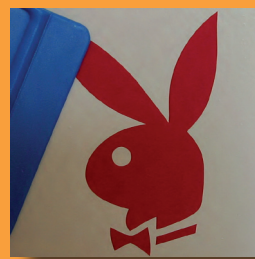
2 Enlever le papier support. Votre motif doit rester sur le papier transfert, dans le cas contraire racier à nouveau.



3 Positionner et racier votre motif du centre vers les bords en croisant les coups de raclette pour éviter les plis.



4 Enlever délicatement le papier transfert sous un angle de 180°



5 Repasser un petit coup de raclette sur les bords. Pour parfaire la finition, chasser les éventuelles bulles d'air en les perçant avec une aiguille.

Votre adhésif est maintenant posé.